



bicolor

## CARATTERISTICHE

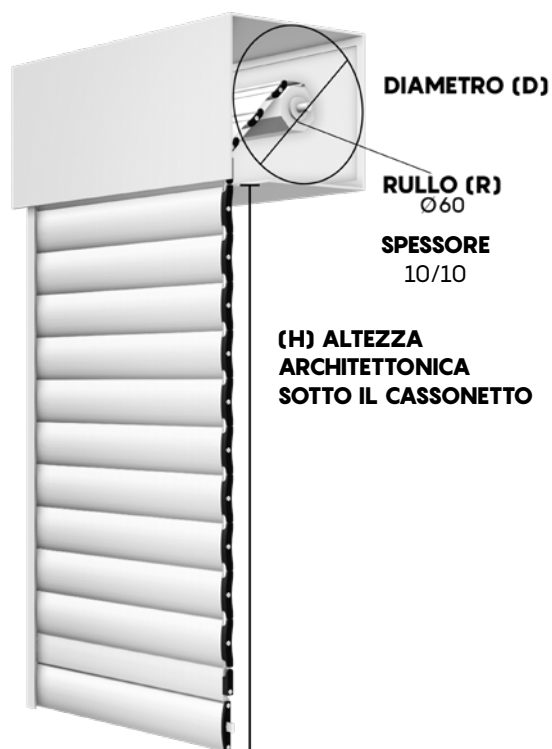
### NUOVO BREVETTO

<b>Peso al m<sup>2</sup> completa</b>	12 kg
<b>Misure massime consigliate</b>	250 cm x 300 cm larghezza x altezza

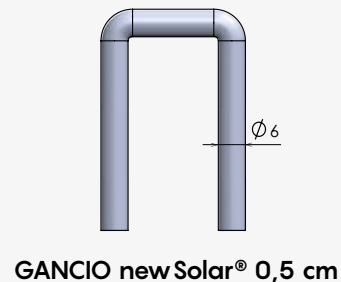
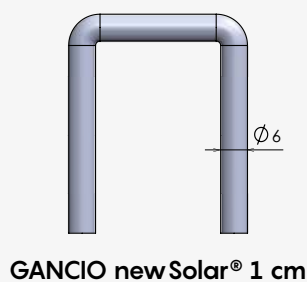
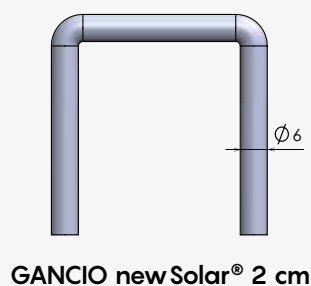
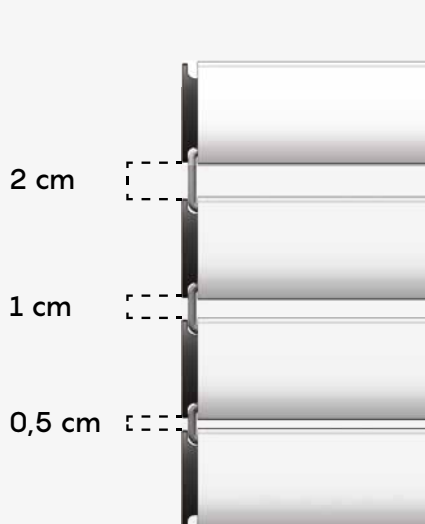
#### CONTENUTO DELLA CONFEZIONE:

- Telo completo
- Molle di sicurezza per attacco rullo
- Spazzolino per guida da usare obbligatoriamente
- Anello per avvolgimento da posizionare all'estremità del telo newSolar® come da manuale di installazione

In zone marine o con agenti atmosferici aggressivi, è consigliato usare accessori in Inox e trattamento Seaside.



## DISTANZE DISPONIBILI TRA LE FASCE DEL TELO: 3



La distanza tra una fascia e l'altra può avere una variazione fino a 3 mm

Per una gestione più personalizzata di luce e ombra è possibile configurare **newSolar® bicolor** anche con una combinazione dei ganci distanziali di misure diverse all'interno dello stesso telo.

## TABELLA INGOMBRI

### GANCI DISTANZIALI da 2 cm

#### FINO A 130 cm DI LARGHEZZA TELO

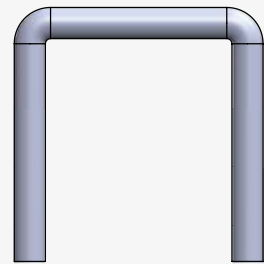
ALTEZZA FINITA	DIAMETRO
120	18,3
140	19,7
160	21,8
180	22,8
200	23,6
220	23,4
240	24,3
260	25,0
280	26,0
300	27,0

#### FINO A 200 cm DI LARGHEZZA TELO

ALTEZZA FINITA	DIAMETRO
120	19,3
140	21,0
160	21,8
180	21,8
200	23,3
220	24,3
240	25,0
260	25,8
280	27,0
300	27,7

#### FINO A 250 cm DI LARGHEZZA TELO

ALTEZZA FINITA	DIAMETRO
120	20,7
140	21,0
160	22,2
180	23,8
200	23,9
220	25,2
240	25,2
260	25,4
280	27,2
300	28,0



**regular 2 cm**

acciaio zincato FE37 cod. **SOL2TSG43A**  
acciaio inox cod. **SOL2TSG43I**

## TABELLA INGOMBRI

### GANCI DISTANZIALI da 1 cm

#### FINO A 130 cm DI LARGHEZZA TELO

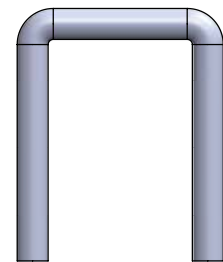
ALTEZZA FINITA	DIAMETRO
120	18,5
140	19,6
160	20,6
180	22,0
200	22,0
220	23,1
240	24,0
260	24,5
280	26,0
300	27,0

#### FINO A 200 cm DI LARGHEZZA TELO

ALTEZZA FINITA	DIAMETRO
120	19,5
140	20,6
160	21,6
180	22,0
200	24,0
220	23,3
240	24,3
260	25,5
280	26,5
300	27,5

#### FINO A 250 cm DI LARGHEZZA TELO

ALTEZZA FINITA	DIAMETRO
120	19,4
140	20,1
160	21,2
180	23,0
200	24,3
220	24,0
240	25,1
260	25,8
280	27,0
300	28,0



**regular 1 cm**

acciaio zincato FE37 cod. **SOL2TSG36A**  
acciaio inox cod. **SOL2TSG36I**

**TABELLA INGOMBRI**

**GANCI DISTANZIALI da 0,5 cm**

**FINO A 130 cm  
DI LARGHEZZA  
TELO**

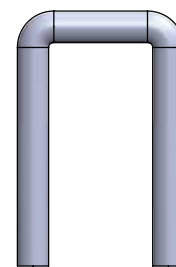
ALTEZZA FINITA	DIAMETRO
120	18,7
140	20,4
160	20,7
180	21,5
200	22,6
220	23,3
240	23,7
260	24,3
280	25,7
300	27,0

**FINO A 200 cm  
DI LARGHEZZA  
TELO**

ALTEZZA FINITA	DIAMETRO
120	19,0
140	20,5
160	21,0
180	22,2
200	22,6
220	24,2
240	24,5
260	25,0
280	26,5
300	27,3

**FINO A 250 cm  
DI LARGHEZZA  
TELO**

ALTEZZA FINITA	DIAMETRO
120	18,0
140	20,6
160	20,9
180	22,8
200	23,6
220	23,8
240	25,4
260	25,5
280	26,8
300	27,9

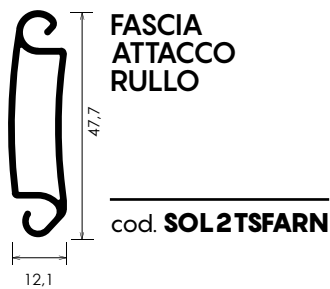
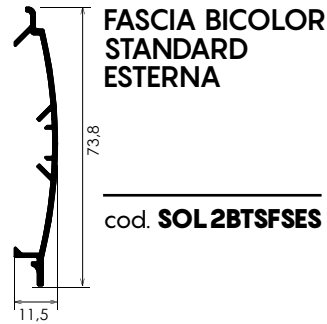
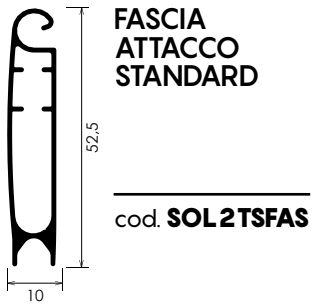


**regular 0,5 cm**

acciaio zincato FE37 cod. **SOL2TSG28A**  
acciaio inox cod. **SOL2TSG28I**



## PROFILI ALLUMINIO ESTRUSO



## TAPPI



**TAPPO PICCOLO  
COPPIA**

cod. **SOL21TPN**



**TAPPO GRANDE**

cod. **SOL2TSTG**



**TAPPO TERMINALE (COPPIA)**

cod. **SOL2TSTT**

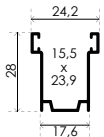
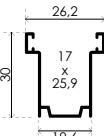
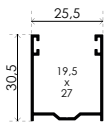
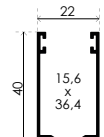
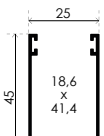
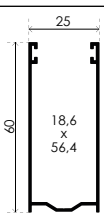
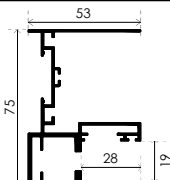
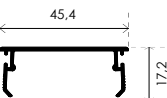


**TAPPO MEZZA FASCIA**

cod. **SOL2TSTMF**

**GUIDE COMPATIBILI**
**Le guide hanno sempre la stessa altezza del telo misura finita**

 Per visualizzare le schede tecniche delle guide andare a pag. 162 oppure sul sito [www.newsolar.info](http://www.newsolar.info)

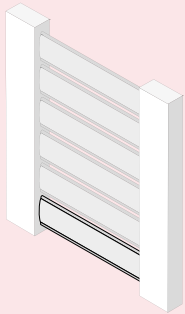
	GATS 001N	Spazzolino obbligatorio: fino a largh. 100 cm altezza setole 0,5 oltre 100 cm altezza setole 0,7
	GATS 002N	Spazzolino obbligatorio: fino a largh. 100 cm altezza setole 0,7 oltre 100 cm altezza setole 0,9
	GATS 004N	Spazzolino obbligatorio: fino a largh. 100 cm altezza setole 0,7 oltre 100 cm altezza setole 0,9
	GATS 006N	Spazzolino obbligatorio: fino a largh. 100 cm altezza setole 0,5 oltre 100 cm altezza setole 0,7
	GATS 007N	Spazzolino obbligatorio: fino a largh. 100 cm altezza setole 0,7 oltre 100 cm altezza setole 0,9
	GATS 008N	Spazzolino obbligatorio: fino a largh. 100cm altezza setole 0,7 oltre 100cm altezza setole 0,9
	GUIDA 75 COMPLETA DI INVITO	Spazzolino obbligatorio: altezza setole 0,7 mm
	CARTER	

**ATTENZIONE**

È necessario comunicare in fase d'ordine solo misure finite:

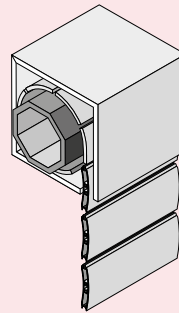
**LARGHEZZA** misura interno guide -7 mm,

**ALTEZZA** luce +10 cm, se SC>5 cm allora aggiungere 1 cm alla misura finita per ogni cm in più.



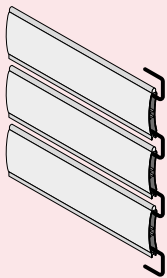
## **DIMENSIONI MASSIME**

Questo modello di newSolar® è disponibile con larghezza massima di 250 cm per singolo telo.



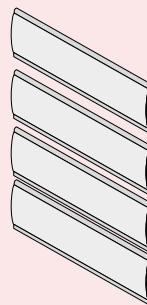
## **INGOMBRI RIDOTTI**

Questo modello di newSolar® è compatibile con i cassonetti più diffusi attualmente presenti sul mercato.



## **SISTEMA REGULAR**

Movimento brevettato che trasforma la newSolar® in un frangisole.



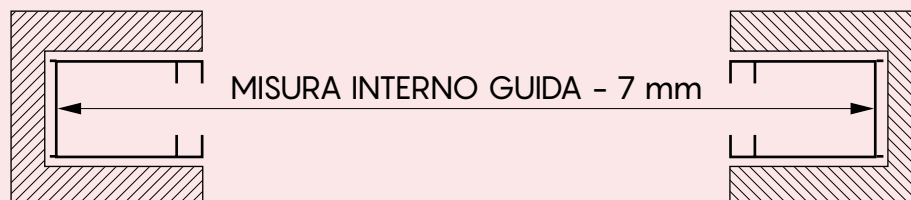
## **3 DISTANZE**

Configurazione massima. Il telo di questa newSolar® può essere ordinato con 3 misure distanziali differenti: da 2 cm, 1 cm, 0,5 cm, anche in combinazioni diverse. Configurazione da comunicare in fase d'ordine.

## COME PRENDERE LE MISURE

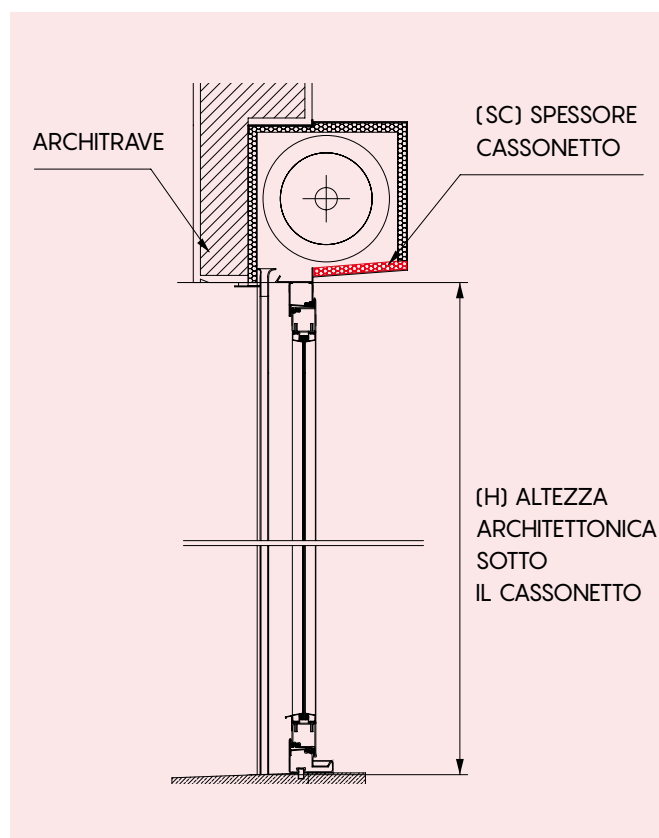
**LARGHEZZA DEL TELO:** Rilevare la larghezza riferendosi all'INTERNO DELLE GUIDE e riportando la misura con una sottrazione di -7 mm.

**ESEMPIO:** In caso di misura esatta 92,7 cm è necessario comunicare in fase di ordine 92 cm.



**ALTEZZA DEL TELO:** Rilevare l'altezza riferendosi alla LUCE ARCHITETTONICA e riportando la misura con un'aggiunta di +10 cm.

**ESEMPIO:** In caso di misura esatta 210 cm è necessario comunicare in fase di ordine 220 cm.  
Per  $SC > 5$  cm aggiungere 1 cm alla misura finita per ogni cm in più.



Per la determinazione dell'altezza finita, alla misura dell'altezza architettonica sotto cassetto  $H$ , aggiungere 10 cm fino ad un  $SC$  di 5 cm ( $H + 10$  cm).

Per spessore cassetto  $SC$  maggiore di 5 cm, aggiungere 1 cm alla misura finita per ogni cm in più.

Es: spessore cassetto  $SC$  6 cm =  $H + 11$  cm

Es: spessore cassetto  $SC$  8 cm =  $H + 13$  cm

Esempio:

$H = 210$  cm misura da comunicare 220 cm

Esempio:

$SC$  6 cm misura da comunicare 221 cm

Esempio:

$SC$  7 cm misura da comunicare 222 cm

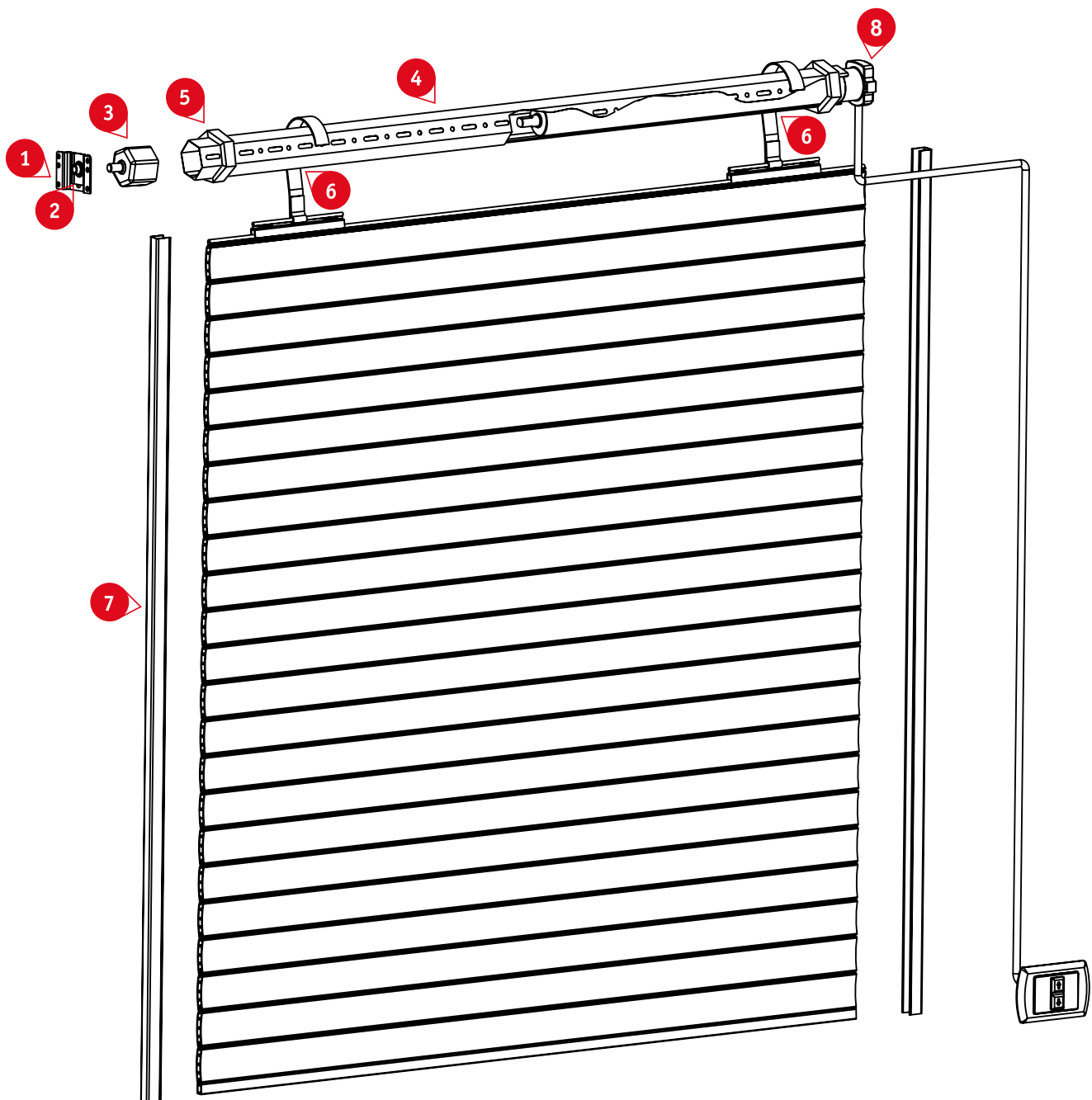
### ATTENZIONE

È necessario comunicare in fase d'ordine solo misure finite:

**LARGHEZZA** misura interno guide -7 mm

**ALTEZZA** luce +10 cm, se  $SC > 5$  cm allora aggiungere 1 cm alla misura finita per ogni cm in più.

## SCHEMA DI INSTALLAZIONE newSolar® bicolor



1. SC1.15N - SUPPORTO DA AVVITARE SC1
2. 6C3.5803N - CUSCINETTO A SFERA TONDO
3. 6A6.6643N - CALOTTA REGOLABILE PER RULLO OTTAG.60MM
4. TS421N - RULLO OTTAGONALE D60 S/P 10/10
5. Anelli per avvolgimento inclusi nella confezione
6. Molle di sicurezza già incluse nella confezione
7. Guide di scorrimento a scelta tra quelle contenute nella scheda tecnica e/o catalogo  
Spazzolino a completamento delle guide come indicato nel catalogo, sempre in dotazione
8. Motore completo di staffa

Quelli descritti sono gli elementi essenziali e consigliato per una installazione di newSolar® bicolor. È possibile scegliere ciascun accessorio qui evidenziato fra quelli consigliati nella sezione "Accessori e motorizzazione" e riferirlo con precisione in fase d'ordine.



**newSolar<sup>®</sup>**

 **newSolar<sup>®</sup>**  
distribuito da Tenda Sistem Srl

[www.newsolar.info](http://www.newsolar.info)  