

standard



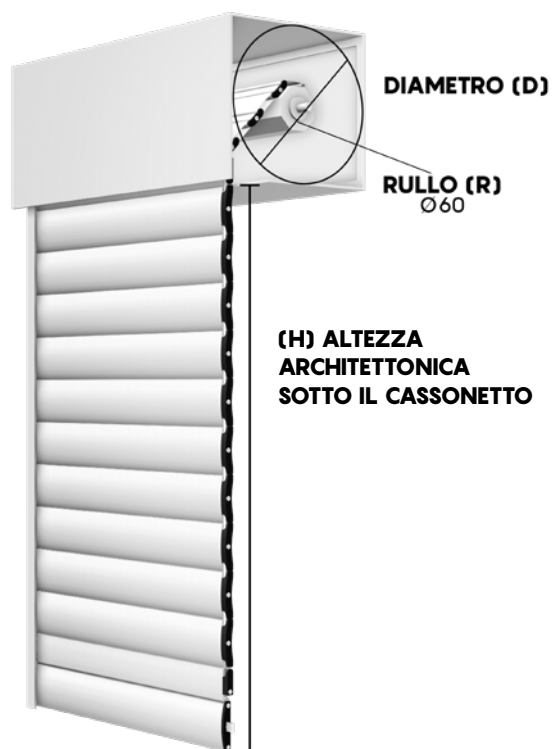
## CARATTERISTICHE

<b>Peso al m<sup>2</sup> completa</b>	9 kg
<b>Misure massime consigliate</b>	250 cm x 300 cm larghezza x altezza

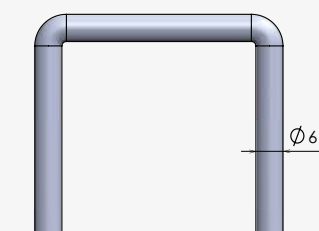
### CONTENUTO DELLA CONFEZIONE:

- Telo completo
- Molle di sicurezza per attacco rullo
- Spazzolino per guida da usare obbligatoriamente
- Anello per avvolgimento da posizionare all'estremità del telo newSolar® come da manuale di installazione

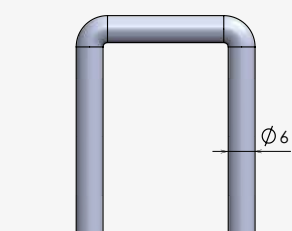
In zone marine o con agenti atmosferici aggressivi, è consigliato usare accessori in Inox e trattamento Seaside.



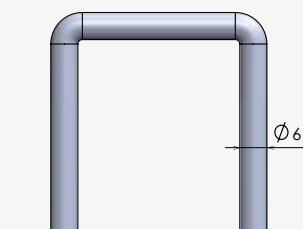
## DISTANZE DISPONIBILI TRA LE FASCE DEL TELO: 4



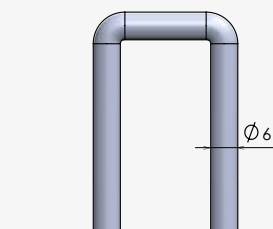
GANCIO newSolar® 3 cm



GANCIO newSolar® 1 cm



GANCIO newSolar® 2 cm



GANCIO newSolar® 0,5 cm

La distanza tra una fascia e l'altra può avere una variazione fino a 3 mm

Per una gestione più personalizzata di luce e ombra è possibile configurare **newSolar® secure** anche con una combinazione dei ganci distanziali di misure diverse all'interno dello stesso telo.

## TABELLA INGOMBRI

### GANCI DISTANZIALI da 3 cm

#### FINO A 130 cm DI LARGHEZZA TELO

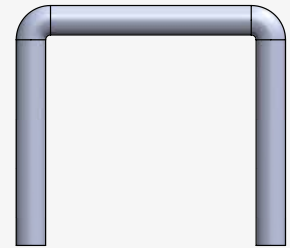
ALTEZZA FINITA	DIAMETRO
120	18,8
140	20,1
160	20,3
180	20,8
200	22,2
220	23,2
240	23,8
260	24,2
280	25,4
300	25,7

#### FINO A 200 cm DI LARGHEZZA TELO

ALTEZZA FINITA	DIAMETRO
120	18,9
140	20,2
160	20,5
180	20,9
200	22,4
220	23,5
240	24,0
260	24,4
280	25,6
300	25,9

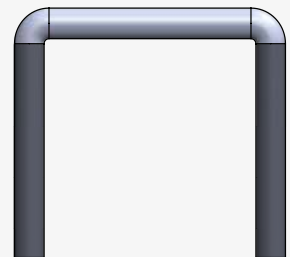
#### FINO A 250 cm DI LARGHEZZA TELO

ALTEZZA FINITA	DIAMETRO
120	19
140	20,3
160	20,6
180	21,2
200	22,6
220	23,6
240	24,3
260	24,7
280	25,7
300	26,5



**regular 3 cm**

acciaio zincato FE37 cod. **SOL2TSG43A**  
acciaio inox cod. **SOL2TSG43I**



**silent 3 cm**

acciaio zincato FE37 cod. **SOL2TSG43AS**  
acciaio inox cod. **SOL2TSG43IS**

## TABELLA INGOMBRI

### GANCI DISTANZIALI da 2 cm

#### FINO A 130 cm DI LARGHEZZA TELO

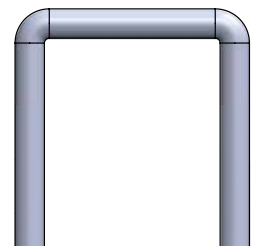
ALTEZZA FINITA	DIAMETRO
120	17,5
140	18,7
160	20,3
180	20,5
200	21,7
220	22,2
240	23,5
260	23,9
280	25,2
300	25,7

#### FINO A 200 cm DI LARGHEZZA TELO

ALTEZZA FINITA	DIAMETRO
120	17,6
140	18,8
160	20,5
180	20,7
200	22,0
220	23,0
240	23,9
260	25,0
280	25,3
300	26,0

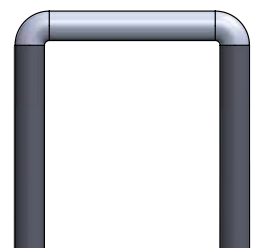
#### FINO A 250 cm DI LARGHEZZA TELO

ALTEZZA FINITA	DIAMETRO
120	19,2
140	19,8
160	21,7
180	22,0
200	22,2
220	23,5
240	24,4
260	25,1
280	26,7
300	27,0



**regular 2 cm**

acciaio zincato FE37 cod. **SOL2TSG36A**  
acciaio inox cod. **SOL2TSG36I**



**silent 2 cm**

acciaio zincato FE37 cod. **SOL2TSG36AS**  
acciaio inox cod. **SOL2TSG36IS**

**TABELLA INGOMBRI**
**GANCI DISTANZIALI da 1 cm**
**FINO A 130 cm  
DI LARGHEZZA  
TELO**

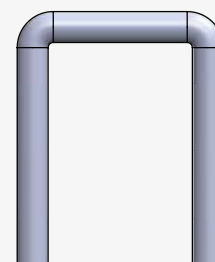
ALTEZZA FINITA	DIAMETRO
120	18,9
140	19,0
160	19,9
180	20,7
200	21,5
220	21,8
240	23,5
260	23,7
280	24,0
300	24,7

**FINO A 200 cm  
DI LARGHEZZA  
TELO**

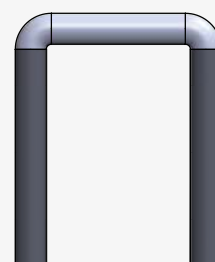
ALTEZZA FINITA	DIAMETRO
120	19
140	19,2
160	20,0
180	20,9
200	21,7
220	23,0
240	23,8
260	24,0
280	24,2
300	25,2

**FINO A 250 cm  
DI LARGHEZZA  
TELO**

ALTEZZA FINITA	DIAMETRO
120	19,5
140	19,7
160	20,8
180	21,0
200	22,2
220	23,5
240	24,2
260	24,6
280	24,7
300	25,4


**regular 1 cm**

acciaio zincato FE37 cod. **SOL2TSG28A**  
acciaio inox cod. **SOL2TSG28I**


**silent 1 cm**

acciaio zincato FE37 cod. **SOL2TSG28AS**  
acciaio inox cod. **SOL2TSG28IS**

**TABELLA INGOMBRI**
**GANCI DISTANZIALI da 0,5 cm**
**FINO A 130 cm  
DI LARGHEZZA  
TELO**

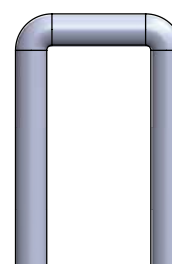
ALTEZZA FINITA	DIAMETRO
120	17,4
140	18,8
160	19,4
180	20,4
200	21,0
220	21,5
240	23,0
260	23,5
280	24,0
300	24,5

**FINO A 200 cm  
DI LARGHEZZA  
TELO**

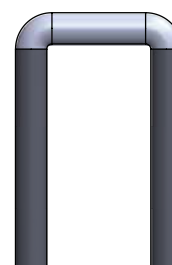
ALTEZZA FINITA	DIAMETRO
120	17,5
140	19,0
160	19,6
180	20,6
200	21,4
220	21,8
240	23,4
260	24,0
280	24,2
300	24,9

**FINO A 250 cm  
DI LARGHEZZA  
TELO**

ALTEZZA FINITA	DIAMETRO
120	17,6
140	19,2
160	20,4
180	20,8
200	22,5
220	23,0
240	23,6
260	25,0
280	25,5
300	26,0

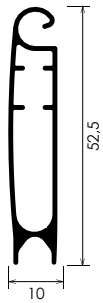

**regular 0,5 cm**

acciaio zincato FE37 cod. **SOL2TSG20A**  
acciaio inox cod. **SOL2TSG20I**


**silent 0,5 cm**

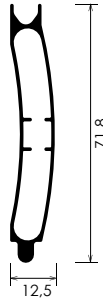
acciaio zincato FE37 cod. **SOL2TSG20AS**  
acciaio inox cod. **SOL2TSG20IS**

## PROFILI ALLUMINIO ESTRUSO



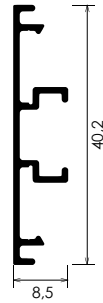
FASCIA  
ATTACCO  
STANDARD

cod. **SOL2TSFAS**



FASCIA  
STANDARD

cod. **SOL2TSFS**



CARTER  
TERMINALE

cod. **SOL2TSFCT**



TERMINALE

cod. **SOL2TSFTN**



FASCIA  
ATTACCO  
RULLO

cod. **SOL2TSFARN**

## TAPPI



TAPPO PICCOLO  
COPPIA

cod. **SOL21TPN**



TAPPO GRANDE

cod. **SOL2TSTG**



TAPPO TERMINALE (COPPIA)

cod. **SOL2TSTT**



TAPPO MEZZA FASCIA

cod. **SOL2TSTMF**

## CHIUSURE

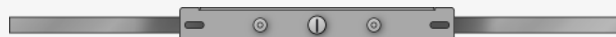


CATENACCILO  
CHIUSURA  
INTERMEDIA

cod. **SOL2TSCI**

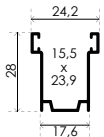
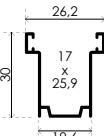
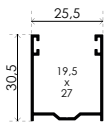
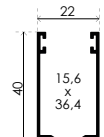
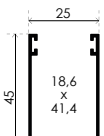
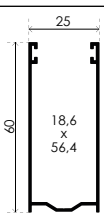
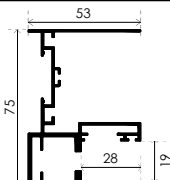
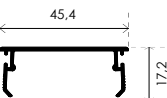
SERRATURA  
CHIUSURA  
TERMINALE

cod. **SOL2TSST**

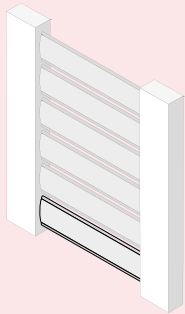


**GUIDE COMPATIBILI**
**Le guide hanno sempre la stessa altezza del telo misura finita**

 Per visualizzare le schede tecniche delle guide andare a pag. 162 oppure sul sito [www.newsolar.info](http://www.newsolar.info)

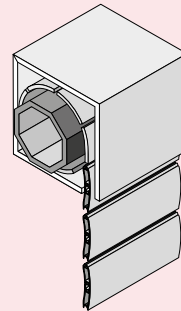
	GATS 001N	Spazzolino obbligatorio: fino a largh. 100 cm altezza setole 0,5 oltre 100 cm altezza setole 0,7
	GATS 002N	Spazzolino obbligatorio: fino a largh. 100 cm altezza setole 0,7 oltre 100 cm altezza setole 0,9
	GATS 004N	Spazzolino obbligatorio: fino a largh. 100 cm altezza setole 0,7 oltre 100 cm altezza setole 0,9
	GATS 006N	Spazzolino obbligatorio: fino a largh. 100 cm altezza setole 0,5 oltre 100 cm altezza setole 0,7
	GATS 007N	Spazzolino obbligatorio: fino a largh. 100 cm altezza setole 0,7 oltre 100 cm altezza setole 0,9
	GATS 008N	Spazzolino obbligatorio: fino a largh. 100cm altezza setole 0,7 oltre 100cm altezza setole 0,9
	GUIDA 75 COMPLETA DI INVITO	Spazzolino obbligatorio: altezza setole 0,7 mm
	CARTER	

**ATTENZIONE:** per un regolare funzionamento della **newSolar®** è necessario utilizzare **ESCLUSIVAMENTE** lo spazzolino fornito in abbinamento con la guida configurata ed ordinata, che è presente all'interno della confezione già tagliato nella misura utile.



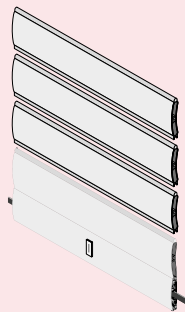
## DIMENSIONI MASSIME

Questo modello di newSolar® è disponibile con larghezza massima di 250 cm per singolo telo.



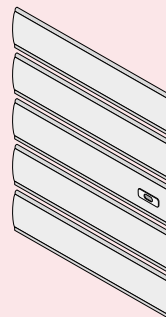
## INGOMBRI RIDOTTI

Questo modello di newSolar® è compatibile con i cassonetti più diffusi attualmente presenti sul mercato.



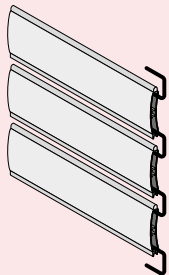
## SERRATURA SU TERMINALE

Questa newSolar® può essere chiusa con serratura o catenaccio sulla fascia terminale.



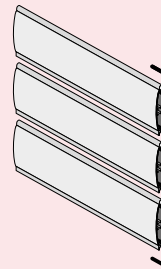
## CHIUSURE INTERMEDIE

È possibile alloggiare in questo modello di newSolar® anche dei catenacci sulle fasce intermedie, installabili all'altezza desiderata.



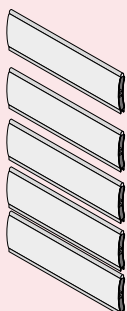
## SISTEMA REGULAR

Movimento brevettato che trasforma la newSolar® in un frangisole.



## SISTEMA SILENT

Funzionalità brevettata che consente alla newSolar® di avere massima silenziosità in fase di apertura e chiusura.



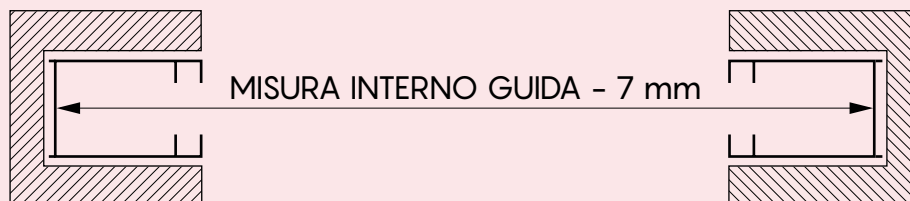
## 4 DISTANZE

Configurazione massima. Il telo di questa newSolar® può essere ordinato con 4 misure distanziali differenti: da 3 cm, 2 cm, 1 cm, 0,5 cm, anche in combinazioni diverse. Configurazione da comunicare in fase d'ordine.

## COME PRENDERE LE MISURE

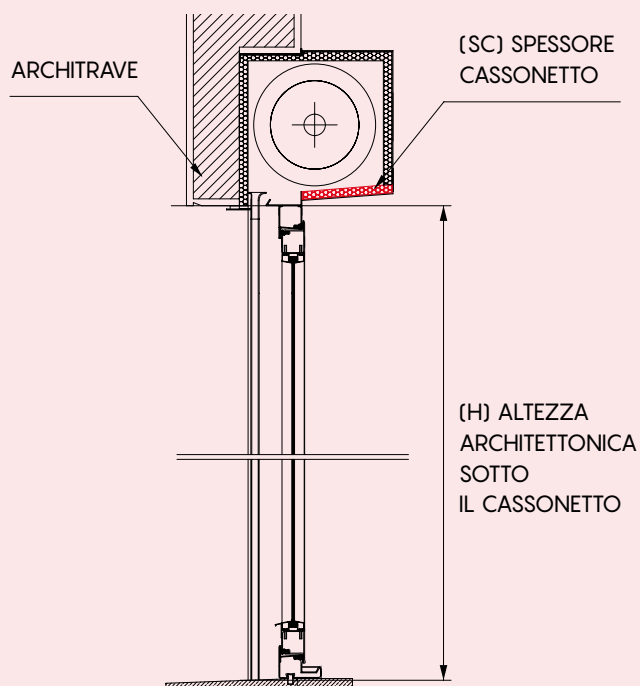
**LARGHEZZA DEL TELO:** Rilevare la larghezza riferendosi all'INTERNO DELLE GUIDE e riportando la misura con una sottrazione di -7 mm.

**ESEMPIO:** In caso di misura esatta 92,7 cm è necessario comunicare in fase di ordine 92 cm.



**ALTEZZA DEL TELO:** Rilevare l'altezza riferendosi alla LUCE ARCHITETTONICA e riportando la misura con un'aggiunta di +10 cm.

**ESEMPIO:** In caso di misura esatta 210 cm è necessario comunicare in fase di ordine 220 cm. Per  $SC > 5$  cm aggiungere 1 cm alla misura finita per ogni cm in più.



Per la determinazione dell'altezza finita, alla misura dell'altezza architettonica sotto cassetto  $H$ , aggiungere 10 cm fino ad un  $SC$  di 5 cm ( $H + 10$  cm).

Per spessore cassetto  $SC$  maggiore di 5 cm, aggiungere 1 cm alla misura finita per ogni cm in più.  
Es: spessore cassetto  $SC$  6 cm =  $H + 11$  cm  
Es: spessore cassetto  $SC$  8 cm =  $H + 13$  cm

Esempio:  
 $H = 210$  cm misura da comunicare 220 cm

Esempio:  
 $SC$  6 cm misura da comunicare 221 cm

Esempio:  
 $SC$  7 cm misura da comunicare 222 cm

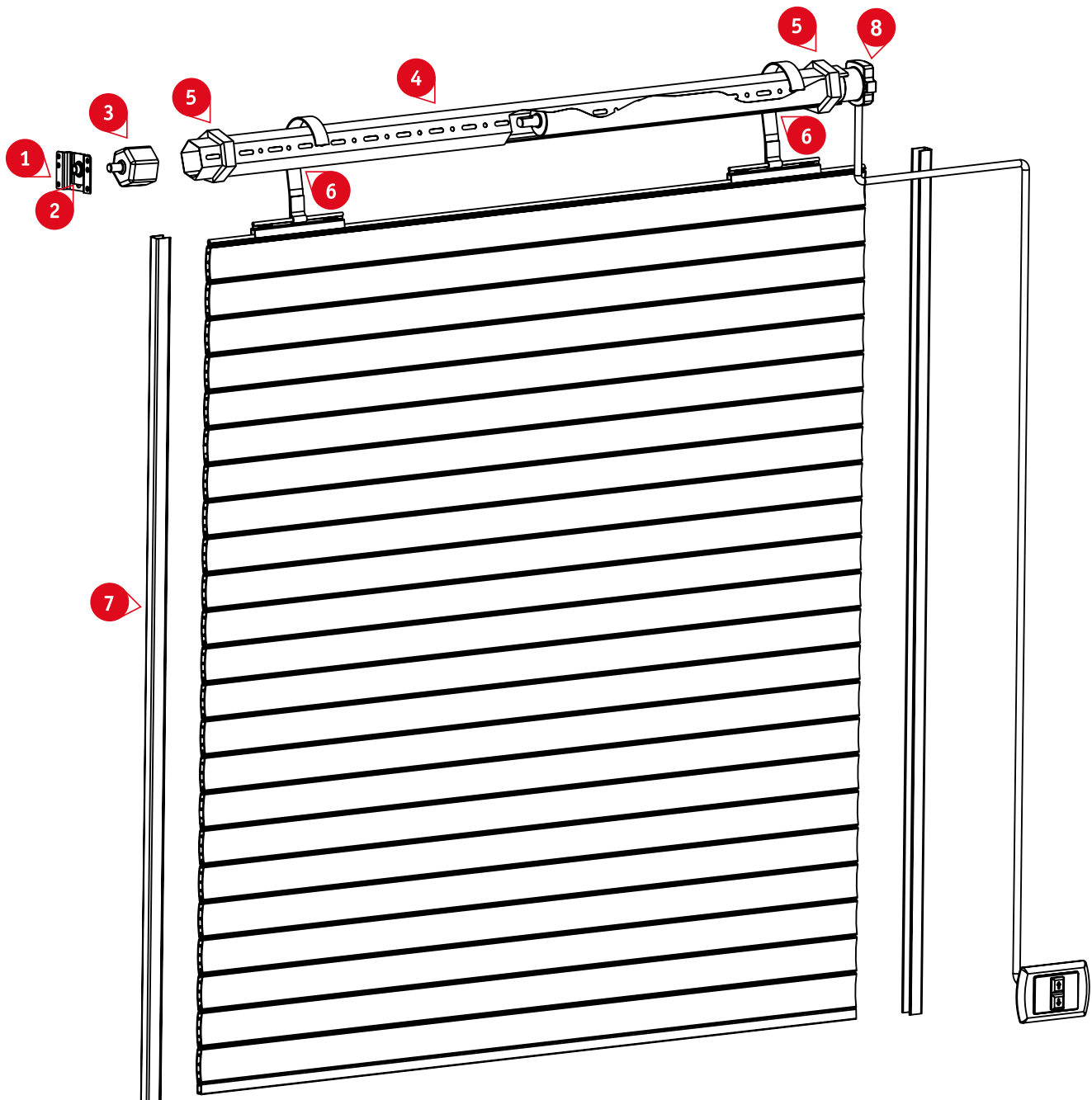
### ATTENZIONE

È necessario comunicare in fase d'ordine solo misure finite:

**LARGHEZZA** misura interno guide -7 mm,

**ALTEZZA** luce +10 cm, se  $SC > 5$  cm allora aggiungere 1 cm alla misura finita per ogni cm in più.

## SCHEMA DI INSTALLAZIONE newSolar® standard



1. SC1.15N - SUPPORTO DA AVVITARE SC1
2. 6C3.5803N - CUSCINETTO A SFERA TONDO
3. 6A6.6643N - CALOTTA REGOLABILE PER RULLO OTTAG.60MM
4. TS421N - RULLO OTTAGONALE D60 S/P 10/10
5. Anelli per avvolgimento inclusi nella confezione
6. Molle di sicurezza già incluse nella confezione
7. Guide di scorrimento a scelta tra quelle contenute nella scheda tecnica e/o catalogo  
Spazzolino a completamento delle guide come indicato nel catalogo, sempre in dotazione
8. Motore completo di staffa

Quelli descritti sono gli elementi essenziali e consigliati per una installazione di newSolar® standard. È possibile scegliere ciascun accessorio qui evidenziato fra quelli consigliati nella sezione "Accessori e motorizzazione" e riferirlo con precisione in fase d'ordine.



**newSolar<sup>®</sup>**

 **newSolar<sup>®</sup>**  
distribuito da Tenda Sistem Srl

[www.newsolar.info](http://www.newsolar.info)  