

light



Peso al m² completa	7 kg
Misure massime consigliate	200 cm x 300 cm larghezza x altezza

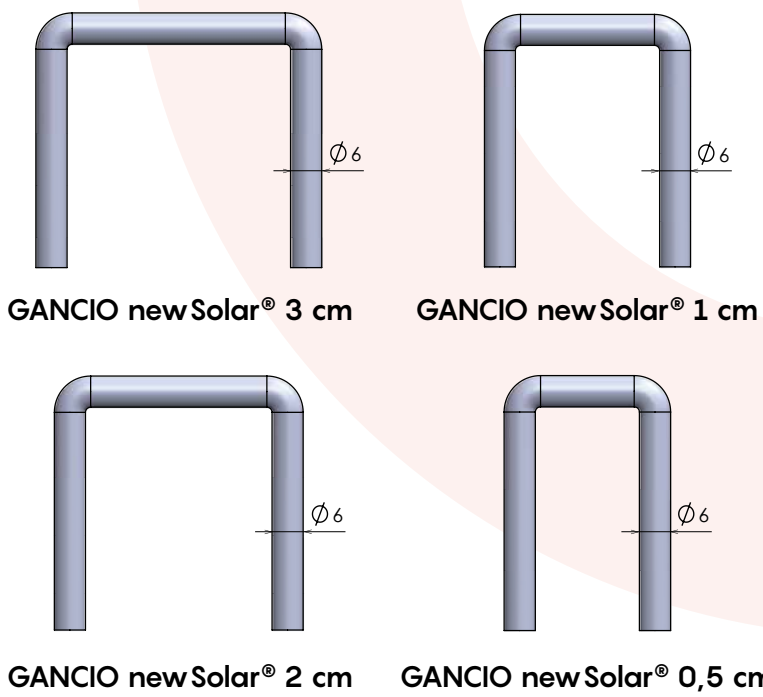
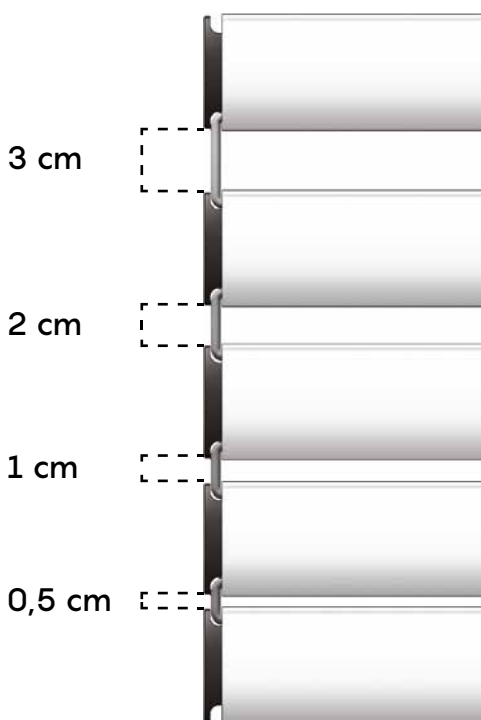
CONTENUTO DELLA CONFEZIONE:

- Telo completo
- Molle di sicurezza per attacco rullo
- Spazzolino per guida da usare obbligatoriamente
- Anello per avvolgimento da posizionare all'estremità del telo newSolar[®] come da manuale di installazione

In zone marine o con agenti atmosferici aggressivi, è consigliato usare accessori in inox e trattamento Seaside.



DISTANZE DISPONIBILI TRA LE FASCE DEL TELO: 4



La distanza tra una fascia e l'altra può avere una variazione fino a 3 mm

Per una gestione più personalizzata di luce e ombra è possibile configurare **newSolar[®] standard** anche con una combinazione dei ganci distanziali di misure diverse all'interno dello stesso telo.

TABELLA INGOMBRI

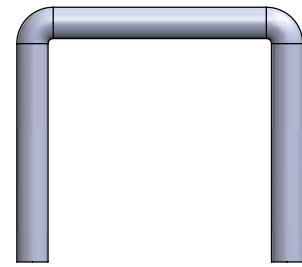
GANCI DISTANZIALI da 3 cm

FINO A 130 cm
DI LARGHEZZA
TELO

FINO A 200 cm
DI LARGHEZZA
TELO

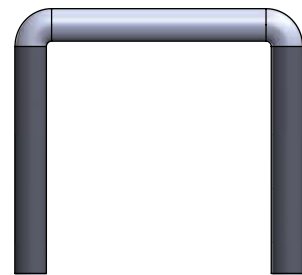
ALTEZZA FINITA	DIAMETRO
120	18,8
140	20,1
160	20,3
180	20,8
200	22,2
220	23,2
240	23,8
260	24,2
280	25,4
300	25,7

ALTEZZA FINITA	DIAMETRO
120	18,9
140	20,2
160	20,5
180	20,9
200	22,4
220	23,5
240	24,0
260	24,4
280	25,6
300	25,9



regular 3 cm

acciaio zincato FE37 cod. **SOL2TSG43A**
acciaio inox cod. **SOL2TSG43I**



silent 3 cm

acciaio zincato FE37 cod. **SOL2TSG43AS**
acciaio inox cod. **SOL2TSG43IS**

TABELLA INGOMBRI

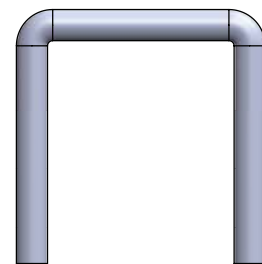
GANCI DISTANZIALI da 2 cm

FINO A 130 cm
DI LARGHEZZA
TELO

FINO A 200 cm
DI LARGHEZZA
TELO

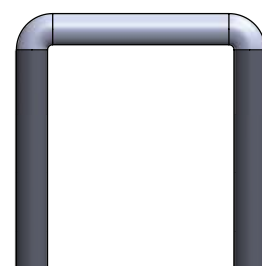
ALTEZZA FINITA	DIAMETRO
120	17,5
140	18,7
160	20,3
180	20,5
200	21,7
220	22,2
240	23,5
260	23,9
280	25,2
300	25,7

ALTEZZA FINITA	DIAMETRO
120	17,6
140	18,8
160	20,5
180	20,7
200	22,0
220	23,0
240	23,9
260	25,0
280	25,3
300	26,0



regular 2 cm

acciaio zincato FE37 cod. **SOL2TSG36A**
acciaio inox cod. **SOL2TSG36I**



silent 2 cm

acciaio zincato FE37 cod. **SOL2TSG36AS**
acciaio inox cod. **SOL2TSG36IS**

TABELLA INGOMBRI

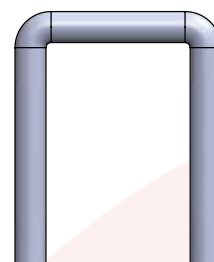
GANCI DISTANZIALI da 1 cm

FINO A 130 cm
DI LARGHEZZA
TELO

ALTEZZA FINITA	DIAMETRO
120	18,9
140	19,0
160	19,9
180	20,7
200	21,5
220	21,8
240	23,5
260	23,7
280	24,0
300	24,7

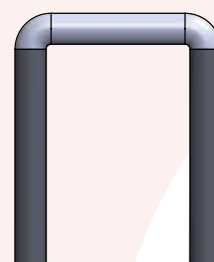
FINO A 200 cm
DI LARGHEZZA
TELO

ALTEZZA FINITA	DIAMETRO
120	19
140	19,2
160	20,0
180	20,9
200	21,7
220	23,0
240	23,8
260	24,0
280	24,2
300	25,2



regular 1 cm

acciaio zincato FE37 cod. **SOL2TSG28A**
acciaio inox cod. **SOL2TSG28I**



silent 1 cm

acciaio zincato FE37 cod. **SOL2TSG28AS**
acciaio inox cod. **SOL2TSG28IS**

TABELLA INGOMBRI

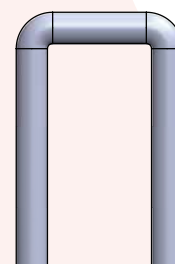
GANCI DISTANZIALI da 0,5 cm

FINO A 130 cm
DI LARGHEZZA
TELO

ALTEZZA FINITA	DIAMETRO
120	17,4
140	18,8
160	19,4
180	20,4
200	21,0
220	21,5
240	23,0
260	23,5
280	24,0
300	24,5

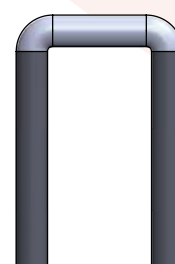
FINO A 200 cm
DI LARGHEZZA
TELO

ALTEZZA FINITA	DIAMETRO
120	17,5
140	19,0
160	19,6
180	20,6
200	21,4
220	21,8
240	23,4
260	24,0
280	24,2
300	24,9



regular 0,5 cm

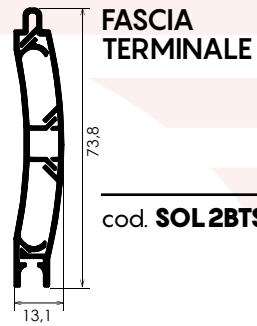
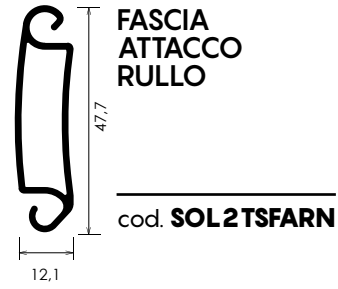
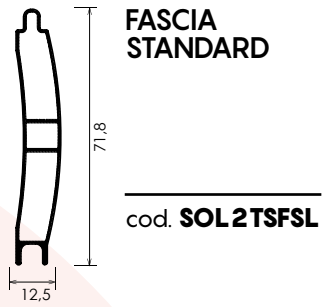
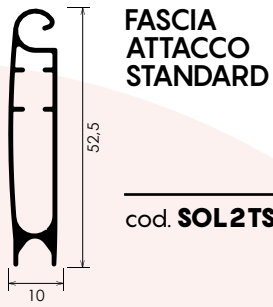
acciaio zincato FE37 cod. **SOL2TSG20A**
acciaio inox cod. **SOL2TSG20I**



silent 0,5 cm

acciaio zincato FE37 cod. **SOL2TSG20AS**
acciaio inox cod. **SOL2TSG20IS**

PROFILI ALLUMINIO ESTRUSO



TAPPI



TAPPO PICCOLO
COPPIA

cod. **SOL21TPN**



TAPPO GRANDE

cod. **SOL2TSTG**



TAPPO MEZZA FASCIA

cod. **SOL2TSTMF**

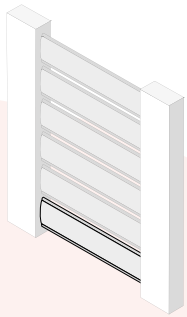
GUIDE COMPATIBILI

Le guide hanno sempre la stessa altezza del telo misura finita

Per visualizzare le schede tecniche delle guide andare a pag. 82 oppure sul sito www.newsolar.info

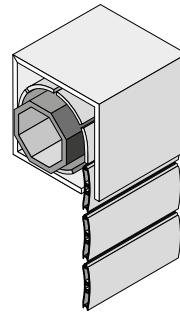
	GATS 001N	Spazzolino obbligatorio: fino a largh. 100 cm altezza setole 0,5 oltre 100 cm altezza setole 0,7
	GATS 002N	Spazzolino obbligatorio: fino a largh. 100 cm altezza setole 0,7 oltre 100 cm altezza setole 0,9
	GATS 004N	Spazzolino obbligatorio: fino a largh. 100 cm altezza setole 0,7 oltre 100 cm altezza setole 0,9
	GATS 006N	Spazzolino obbligatorio: fino a largh. 100 cm altezza setole 0,5 oltre 100 cm altezza setole 0,7
	GATS 007N	Spazzolino obbligatorio: fino a largh. 100 cm altezza setole 0,7 oltre 100 cm altezza setole 0,9
	GATS 008N	Spazzolino obbligatorio: fino a largh. 100cm altezza setole 0,7 oltre 100cm altezza setole 0,9
	GUIDA 75 COMPLETA DI INVITO	Spazzolino obbligatorio: altezza setole 0,7 mm
	CARTER	

ATTENZIONE: per un regolare funzionamento della **newSolar®** è necessario utilizzare **ESCLUSIVAMENTE** lo spazzolino fornito in abbinamento con la guida configurata ed ordinata, che è presente all'interno della confezione già tagliato nella misura utile.



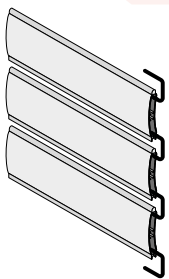
DIMENSIONI MASSIME

Questo modello di newSolar® è disponibile con larghezza massima di 200 cm per singolo telo.



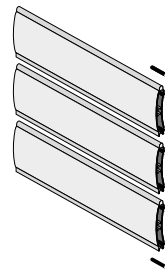
INGOMBRI RIDOTTI

Nonostante sia una tapparella avvolgibile a fasce-profilo distanziabili, newSolar® trova allocazione nei cassonetti più diffusi sul mercato.



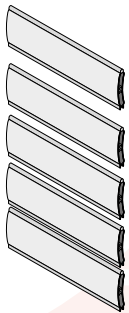
SISTEMA REGULAR

Movimento brevettato che trasforma la newSolar® in un frangisole.



SISTEMA SILENT

Funzionalità brevettata che consente alla newSolar® di avere massima silenziosità in fase di apertura e chiusura.



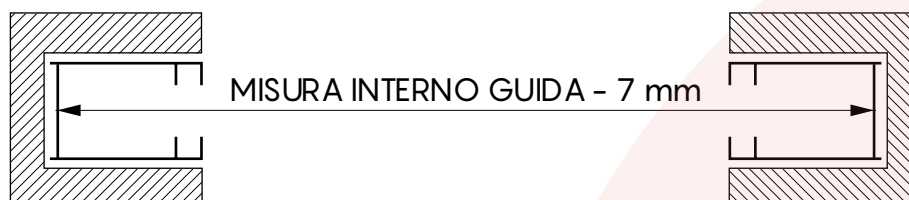
4 DISTANZE

Configurazione massima. Il telo di questa newSolar® può essere ordinato con 4 misure distanziali differenti: da 3 cm, 2 cm, 1 cm, 0,5 cm, anche in combinazioni diverse. Configurazione da comunicare in fase d'ordine.

COME PRENDERE LE MISURE

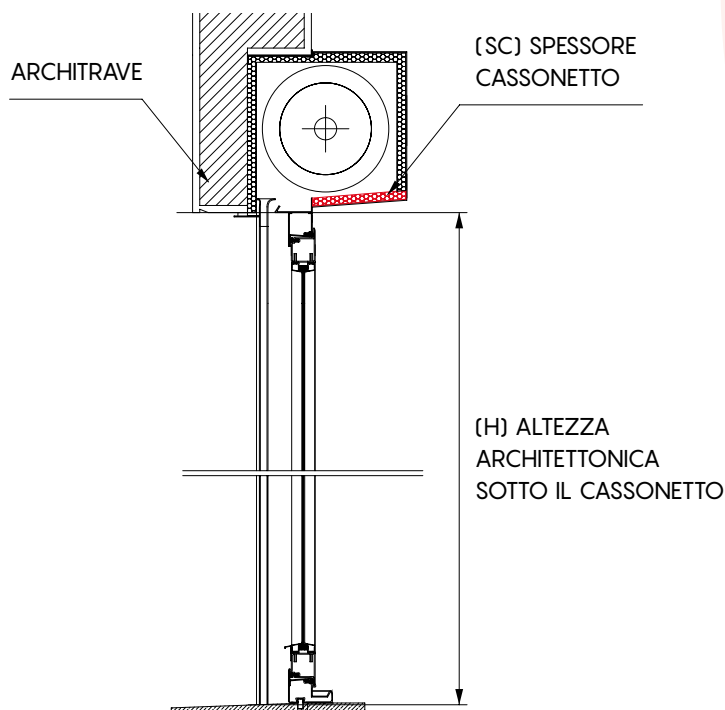
LARGHEZZA DEL TELO: Rilevare la larghezza riferendosi all'INTERNO DELLE GUIDE e riportando la misura con una sottrazione di -7 mm.

ESEMPIO: In caso di misura esatta 92,7 cm è necessario comunicare in fase di ordine 92 cm.



ALTEZZA DEL TELO: Rilevare l'altezza riferendosi alla LUCE ARCHITETTONICA e riportando la misura con un'aggiunta di +10 cm.

ESEMPIO: In caso di misura esatta 210 cm è necessario comunicare in fase di ordine 220 cm. Per SC > 5 cm aggiungere 1 cm alla misura finita per ogni cm in più.



Per la determinazione dell'altezza finita, alla misura dell'altezza architettonica sotto cassetto H, aggiungere 10 cm fino ad un SC di 5 cm ($H + 10$ cm).

Per spessore cassetto SC maggiore di 5 cm, aggiungere 1 cm alla misura finita per ogni cm in più.

Es: spessore cassetto SC 6 cm = $H + 11$ cm

Es: spessore cassetto SC 8 cm = $H + 13$ cm

Esempio:
H = 210 cm misura da comunicare 220 cm

Esempio:
SC 6 cm misura da comunicare 221 cm

Esempio:
SC 7 cm misura da comunicare 222 cm

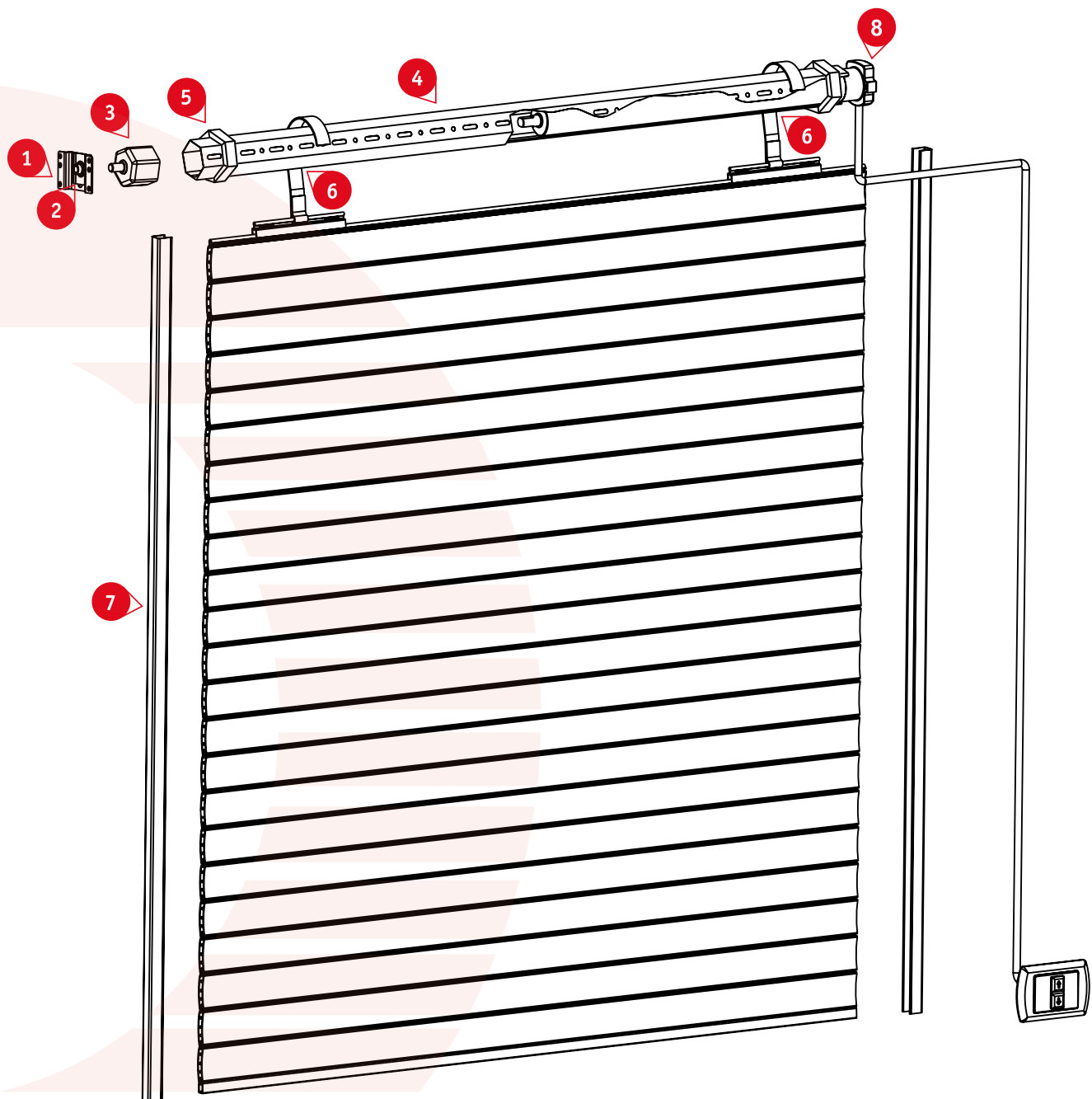
ATTENZIONE

È necessario comunicare in fase d'ordine solo misure finite:

LARGHEZZA misura interno guide -7 mm

ALTEZZA luce +10 cm, se SC > 5 cm allora aggiungere 1 cm alla misura finita per ogni cm in più.

SCHEMA DI INSTALLAZIONE newSolar® light



1. SC1.15N - SUPPORTO DA AVVITARE SC1
2. 6C3.5803N - CUSCINETTO A SFERA TONDO
3. 6A6.6643N - CALOTTA REGOLABILE PER RULLO OTTAG.60MM
4. TS421N - RULLO OTTAGONALE D60 S/P 10/10
5. Anelli per avvolgimento inclusi nella confezione
6. Molle di sicurezza già incluse nella confezione
7. Guide di scorrimento a scelta tra quelle contenute nella scheda tecnica e/o catalogo
Spazzolino a completamento delle guide come indicato nel catalogo, sempre in dotazione
8. Motore completo di staffa

Quelli descritti sono gli elementi essenziali per una installazione di newSolar® light.

È possibile scegliere ciascun accessorio qui evidenziato fra quelli consigliati nella sezione "Accessori installazione" e riferirlo con precisione in fase d'ordine.



newSolar®

 **newSolar®**
distribuito da Tenda Sistem Srl

www.newsolar.info  